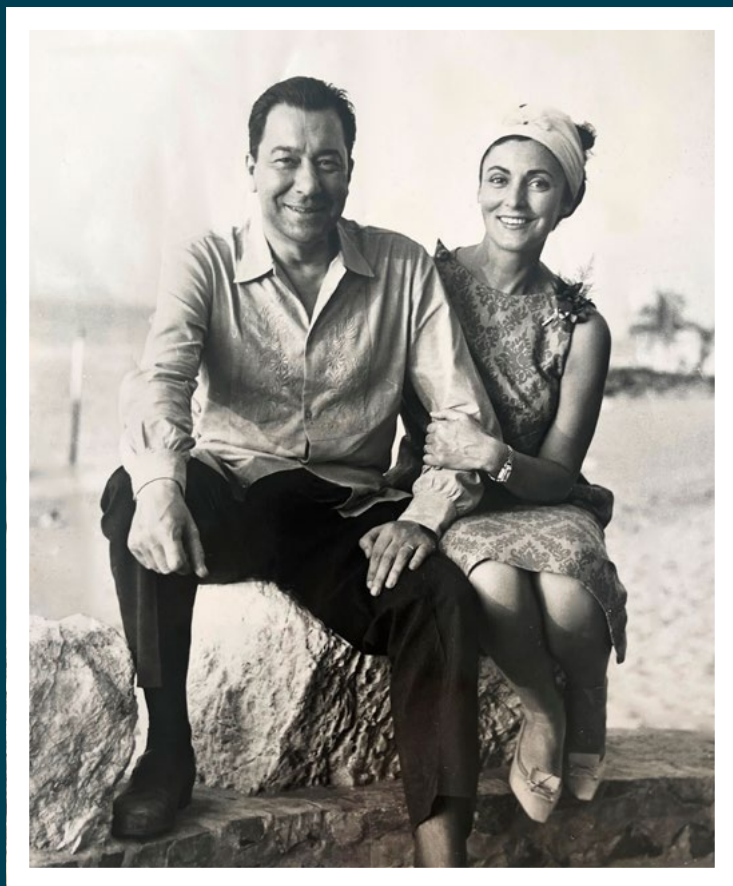


OGER - BLANCHET

EXPERTISES – VENTES AUX ENCHÈRES

MONSIEUR ET MADAME PAUL MEURISSE SOUVENIRS



Paris - Hôtel Drouot
Mardi 3 octobre 2023

OGER - BLANCHET

EXPERTISES – VENTES AUX ENCHÈRES

MONSIEUR ET MADAME PAUL MEURISSE SOUVENIRS

VENTE AUX ENCHÈRES PUBLIQUES
Mardi 3 octobre 2023 à 15 h 30

Hôtel Drouot salles 1 et 7
9 rue Drouot à Paris IX^e

Reproduction des œuvres sur : ogerblanchet.fr

Expositions publiques :

Samedi 30 septembre et lundi 2 octobre de 11 h à 18 heures

Mardi 3 octobre de 11 h à 12 heures

Experts

Pour l'Art nouveau, l'Art déco et le design

Mme Amélie MARCILHAC

+33 (0)6 71 81 38 35 - info@marcilhacexpert.com

Pour les autographes et manuscrits

Mme Alizée RAUX

+33 (0)1 43 25 60 48 - contact@autographe.com

Pour les livres anciens et modernes

M. Michel SIEGELBAUM

+33 (0)1 47 70 21 15 - siegel@farfouille.fr

Pour les meubles et objets d'art anciens

Cabinet ÉTIENNE-MOLINIER

+33 (0)6 09 25 26 27 - info@etiennemolinier.com

Responsable de la vente

M^{lle} Sarah OUCHER

oucher@ogerblanchet.fr

« LES MEURISSE »

Paul MEURISSE (1914-1979)

Micheline GARY, son épouse (1925-2022)

Un couple du Tout Paris du théâtre et du cinéma, dont le grand acteur fut une figure majeure, révélé, « éclairé » selon les volontés de sa veuve par l'évocation de son décor, chaleureux duplex pêche de Neuilly, ses archives inédites, nombre correspondance avec les personnalités saillantes de leur époque, de la littérature, de la politique, du cinéma, du music-hall des débuts...

Rare ensemble de photographies parfois inédites et d'articles retraçant sa carrière, commencée avant-guerre, sa vie une fois le rideau tombé, de collections d'autographes et d'ouvrages dédiés de Colette à André Malraux et Louise de Vilmorin, de Marcel Aymé à Cocteau, de Sacha Guitry à François Mauriac, de Jean Renoir à Jean Anouilh, son « frère d'armes » indissociable des pièces comme coupées sur mesure pour l'acteur, souvent son 'double', succès créés à Paris, puis tournant dans la France entière et jusqu'au Liban, de René Clair à Jean-Pierre Melville, l'ami d'entre les amis, qui lui offrit l'un des plus beaux rôles à l'écran dans « L'Armée des Ombres », de Simone Signoret, partenaire restée fidèle depuis « Les diaboliques » de Clouzot, à Édith Piaf, de Brigitte Bardot à Alain Delon... partenaires et admirateurs pour l'avoir vu jouer de si près !

Portrait d'une époque, partie prenante des trente glorieuses où le respect de l'autre, la délicatesse et la confiance en l'avenir, l'emportent même dans la brièveté d'un « pneumatique » ou d'un télégramme un soir de première, et jusque dans les blagues savantes que l'on fomenté... et dont on sait qu'elles seront bien prises.

Une question de tenue, et d'allure qui sera la marque de cet ancien cavalier singulier. Qui se blessa gravement au bras. Et personne d'extérieur à son cercle ne s'en aperçut jamais.

Un acteur qui regretta toujours de n'être pas né anglais pour l'attention extrême que l'on porte au-delà de la Manche au fait, à l'exercice théâtral et à la dignité qui y est attachée. Même dans les comédies les plus échevelées. Et pour les clubs aussi ouvrant sur Hyde Park et ses chevaux gambadant... Cette nostalgie aussi nourrit le personnage qu'il se construisit. Pour s'y abriter, sans doute.

Même son épouse dont je fus l'ami ne le sut jamais. Elle n'effleura jamais son secret qui transparait dans son jeu, son regard surtout, mais me demanda d'en faire connaître et rayonner certains aspects à ceux qui l'admirent et l'ont aimé et tant regretté que le rideau ne se relève plus sur lui.

Il était, paraît-il, tellement passionné par cette première prise de rôle dans « Mon père avait raison » après le grand Sacha qui y était inimitable, qu'il attendit le lundi de relâche pour l'aller rejoindre au paradis des grands acteurs.

La première avait connu un triomphe debout pour lui au Théâtre Hébertot, la veille ou presque. L'un des plus grands qu'il ait connu, selon son épouse. Plus grand que celui dans « Jules César » de Shakespeare monté pour lui par Jean Renoir aux Arènes d'Arles le 10 juillet 1954.

Mais gageons qu'à travers cette reconstitution que nous avons tentée, vous retrouverez ou découvrirez ce personnage qui cultivait l'énigme, l'humour à froid, mais aussi la franche camaraderie et l'aimerez à travers tous les témoignages que votre attention va projeter dans notre époque.

Est-il utile d'ajouter que les éléments de cette sorte de portrait ont été conservés et réunis avec le soin d'une femme qui l'aima jusqu'à renoncer sans hésiter à une carrière prometteuse.

Cela s'était décidé sur une question : « - Tu es d'accord, n'est-ce pas, Micheline, pour quitter la galère de ce métier im-pos-sible ? Je ne veux pas qu'on dise dans "Paris : Paul Meurisse n'a pas de quoi nourrir et loger sa femme..." »

Elle se souvenait encore dans son grand âge du fou-rire qui les avait saisi et précipité dans les bras l'un de l'autre.

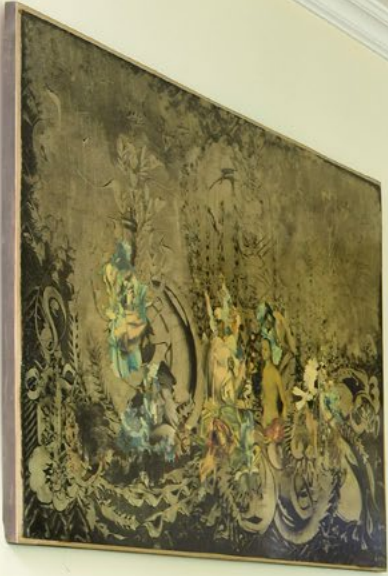
Et de tant d'autres sourires que vous découvrirez dans ce qui s'expose ici.

Francis Lacombrade.

Paris, juillet 2023



Paul MEURISSE à son bureau









- 100 Petit bureau plat** en acajou et placage d'acajou ; de forme rectangulaire, il ouvre par deux tiroirs et présente un riche décor de bronze ciselé et doré tels que rosaces, palmettes... les pieds en lion ailé monopode réunis part une entretoise en H. Plateau de marbre vert de mer.
Style Empire.
H. 76 - L. 117 - P. 61 cm. 300 / 500 €
- 101 Fauteuil de bureau** en bois laqué gris, assise et dossier cannés et doublés de cuir.
Style Louis XV.
H. 81 - L. 60 - P. 45 cm 200 / 300 €
- 102 Paire de fauteuils** en bois naturel mouluré et dossier à la reine.
Style Louis XV.
H. 94 - L. 70 - P. 55 cm 150 / 200 €
- 103 Paire de fauteuils** en bois laqué blanc mouluré, dossier à la reine.
Style Louis XV.
H. 93 - L. 70 - P. 60 cm 150 / 200 €
- 104 Curieuse table de salle à manger** ; le plateau de verre circulaire reposant sur un arbre tronqué agrémenté d'un volatile ; les racines enserrant un enrochement.
XX^e siècle.
H. 73 - Diam. 130 cm 500 / 800 €
- 105 Large table basse** à plateau de verre reposant sur deux groupes en bois sculpté et laqué de deux lions couchés l'un sur l'autre reposant sur des socles chantournés à cavet.
Ancien travail dans le goût italien du XVIII^e siècle.
H. 39 - L. 170 - P. 120 cm 1 000 / 1 500 €
- 106 Suite de six chaises** en hêtre mouluré, laqué crème et rechampi vert ; les dossiers à bandeau incurvé ; pieds fuselés à cannelures.
Époque Directoire
(Usures au décor ; renforts possibles sous la garniture en plein de cuir gris).
H. 83 - L. 50 - P. 44 cm. 300 / 400 €



105



106



100



104

107 Deux chaises en acajou et placage d'acajou, dossier à bandeau, pieds avants en gaine cannelée. Travail italien, vers 1800.
H. 90 - L. 46 - P. 45 cm 100 / 150 €

108 Secrétaire en cabinet en acajou et placage d'acajou ; de forme rectangulaire, les montants arrondis et pieds cannelés réunis par une tablette échancrée en façade ; l'abattant gainé de cuir vert (usagé) découvre un intérieur muni de quatre tiroirs (initialement six) ; pieds fuselés à cannelures munis de roulettes. Plateau de marbre fleur de pécher encastré dans une galerie ajourée à méandres.
Estampille de Louis Moreau.
Époque Louis XVI.
H. 94 - L. 73 - P. 50 cm 1 200 / 1 800 €

109 Console à hauteur d'appui en acajou à un tiroir simulé, les pieds avant fuselés réunis par une entretoise concave, plateau de marbre bleu turquin, les pieds arrières découpés à la forme de la plinthe.
Style Louis XVI.
96 x 91,5 x 24,5 cm 100 / 200 €

110 Miroir (au mercure) dans un cadre contourné en bois sculpté et doré ; à l'amortissement un bouquet dans des crosses feuillagées ; les montants à enroulements de guirlandes fleuries.
Époque Louis XV.
H. 154 - L. 100 cm 800 / 1 000 €



110



- 111 Cartel d'applique** en bronze ciselé et doré ; l'amortissement à vase simulé à guirlandes de lauriers sur une terrasse à frise de postes ; les côtés à azurés flanqués de pilastres à têtes de bélier ; culot à triglyphes et graines. Le cadran émaillé (un cadran à un trou de remontage) indique les heures en chiffres romains et les minutes en chiffres arabes par tranches de cinq.
Époque Louis XVI.
H. 80 - L. 37 cm 1 200 / 1 500 €
- 112 Miroir** (au mercure) dans un cadre en bois sculpté et doré ; à l'amortissement un bouquet dans un jeu de crosses feuillagées ; les côtés et la base à guirlandes de feuilles de vigne.
XVIII^e siècle.
(Petites restaurations).
H. 120 - L. 85 cm 400 / 600 €
- 113 Rafraichissoir à bouteille** en placage d'acajou, plateau de marbre blanc.
Fin du XVIII^e siècle.
Restaurations.
H. 70 - L. 46 - P. 46 cm 300 / 400 €
- 114 Paire de guéridons** en acier et bronze ciselé et doré ; les plateaux d'onyx reposant sur trois montants incurvés réunis par une bague et une entretoise centrée d'une rosace.
H. 70 - Diam. 53 cm 400 / 600 €



111



114

115 MAISON CHARLES

Lampe de table modèle « Agave à gorge » à trois lumières en bronze à patine dorée et argentée sur socle cubique. Abat-jour à corps tubulaire en métal doré surmonté d'une prise de tirage piriforme.

Signée Charles et marquée Made in France sur le socle.

H. 73 - Diam. 34,5 cm 800 / 1 000 €

Historique : Modèle n°2363-0 du référencier de la Maison Charles.

Bibliographie :

Catalogue commercial de la Maison Charles, Paris, 2012, modèle référencé sous le n°2390-1 et reproduit p. 194.

116 MAISON CHARLES

Paire de lampes modèle « Épis de maïs » à trois lumières en bronze à patine dorée et argentée sur socle quadrangulaire mouluré. Abat-jour à corps tubulaire en métal chromé et laiton surmonté d'une prise de tirage pomme de pin.

(Usures et oxydations).

Signées Charles & Fils sur le pied.

H. 77,5 - Diam. 34,5 cm 1 500 / 2 000 €

Historique : Modèle n°2363-0 du référencier de la Maison Charles.

117 MAISON CHARLES

Lampe modèle « Nénuphar coupelle » à une lumière en laiton et bronze à patine dorée et argentée. Abat-jour à corps hémisphérique en métal argenté.

Signée sur la feuille et sous le pied.

H. 42 - P. 38 cm

Historique : Modèle n°2121-0 du référencier de la Maison Charles.

Bibliographie :

Catalogue commercial de la Maison Charles, Paris, 2012, modèle référencé sous le n°2121-0 et reproduit p. 110.

500 / 800 €



118 TRAVAIL CONTEMPORAIN

Corbeille en métal façon écailles de tortue à corps conique orné de deux masques de lions et d'anses latérales en laiton doré (usures, taches).
H. 30 - L. 22,5 cm 40 / 60 €

119 TRAVAIL ANGLAIS

Porte-revues en bois noir à corps quadrangulaire recouvert en partie externe de feuilles de métal chromé cloutées et orné de deux anneaux latéraux en métal doré.
Porte une étiquette England.
H. 37,5 - L. 46 - P. 20,5 cm 40 / 60 €

120 TRAVAIL ITALIEN 1970

Plateau de service en plexiglas craquelé à corps rectangulaire cerclé d'une lame de métal chromé.
H. 3 - L. 51 - P. 41 cm 80 / 120 €

121 TRAVAIL 1970

« Escargot »
Épreuve en laiton et nacre.
(Usures et petits manques).
Signature illisible au revers.
H. 17 cm - L. 22 cm 60 / 80 €

122 Empreinte de pied de l'actrice Françoise DORIN.
Épreuve en fonte d'aluminium.
Circa 1970.
24,5 x 9,5 cm 20 / 30 €

Provenance :

Offert par Françoise DORIN à Paul MEURISSE en remerciement de son jeu dans la pièce de théâtre écrite par Françoise Dorin : « un sale égoïste ».

123 Sceau à glace en métal laqué à l'imitation du marbre, la monture en métal argenté à deux anses annulaires.
Entourage de BAGUES.
H. 31 cm 20 / 30 €

124 Franco LAGINI (XX^e siècle)

Jardinière en forme de cygne, les ailes et le col articulés.
Argent 833 millième.
Signée.
Poids : 2212 g. 800 / 1 000 €



124

125 Maria PERGAY (née en 1930)

Boîte « Nœud », modèle créé circa 1958, en métal argenté à corps quadrangulaire orné en semi-relief d'un nœud de ruban (oxydations).

Numérotée 99 à l'intérieur.

H. 5 - L. 13,5 - P. 8 cm 100 / 150 €

Bibliographie :

Suzanne Demisch & Stéphane Danant, Maria Pergay - Complete works 1957 - 2010, Damiani, Bologne, 2011, modèle référencé sous le n°O26 et reproduit pp. 28, 29 et 40.

126 Pendule borne à l'imitation de l'écaille, travail de la Maison HERMÈS Paris, mouvement à quartz.

H. 18 - L. 15 - P. 9 cm 100 / 150 €

127 Décapsuleur en bronze doré en forme de mors.

Travail de la Maison HERMES signé. 50 / 80 €

128 Franco LAGINI (XX^e siècle)

Importante coupe en forme de grand bénitier.

Argent 833 millième.

Signée.

Poids : 1386 g. 400 / 500 €

129 Franco LAGINI (XX^e siècle)

Coupe en forme de coquille Saint-Jacques.

Argent 833 millième.

Signée.

Poids : 654 g. 150 / 200 €

130 Franco LAGINI (XX^e siècle)

Bol à caviar en forme de noix feuillagé en métal argenté et la coupe en verre bleu.

Signé Franco LAGINI.

Usures.

14,5 x 26,5 cm 150 / 200 €

131 Six cuillères à cocktail en métal argenté,

le cuilleron en forme de coquille. 20 / 30 €

132 Carafe à whisky en cristal taillé en pointes de diamant, la monture en argent.

H. 32 cm 50 / 80 €

133 R. DEBLADIS (orfèvre)

Boîte à cigares en métal argenté à corps quadrangulaire et couvercle incrusté de liège teinté (oxydations). Intérieur doublé de liège.

Signée et poinçons de maître et de matière au revers.

H. 7 - L. 22,5 - P. 11,5 cm 30 / 50 €



125



128

134 École française rurale du XVIII^e siècle*Sainte Élisabeth faisant l'aumône*

Huile sur panneau de sapin.

Accidents.

28,5 x 21 cm

200 / 300 €

135 École française du XIX^e siècle*Jetée de fleurs*

Huile sur toile signée GAMBIER et datée 1886.

45,5 x 54,5 cm

80 / 120 €

136 Joseph SAINT-GERMIER (1860-1925)*Au Bazard*

Huile sur panneau signée en bas à droite et située Séville au revers.

31 x 40 cm

Annotation n° 612 du catalogue de l'exposition des Beaux-Art. 300 / 400 €

137 Pierre BRASSEUR (1905-1972)*Composition au compotier*

Huile sur carton signée et dédicacée « À mes amis Paul et Micheline M » en bas à droite.

29 x 38 cm

150 / 200 €

138 École moderne*Composition au personnage et au monstre*

Gouache, collage, papier déchiré signé GILGOGIER et daté 1989 en bas à droite.

85 x 66,5 cm

100 / 150 €

139 École moderne*Vase de fleurs*

Huile sur panneau.

Cadre en bois mouluré laqué gris

signé et daté au revers « Par Foujita, 7-5-54 ».

Sans cadre : 11 x 8,5 cm

Avec cadre : 23 x 19 cm

100 / 200 €

Nous remercions Madame Sylvie BUISSON, de nous avoir aimablement confirmé les liens d'amitié qui existaient entre le couple MEURISSE et FOUJITA.

140 École française, vers 1970*Composition*

Huile sur plaque d'aluminium marouflée sur toile signée en haut à droite et contresignée au dos.

96 x 129 cm

100 / 150 €

141 Santon napolitain représentant une jeune femme en terre cuite peinte.

Vêtements postérieurs.

Petits accidents.

H. 40 cm

100 / 150 €

142 Épée de cour, la poignée en bronze doré, plaqué de nacre, la lame en acier, partiellement bleui, manque le fourreau.XIX^e siècle.

Manque plaquette de nacre.

L. 93 cm

150 / 200 €





139

141

142



OGER - BLANCHET



Mardi 3 octobre 2023 | 21

143 CHINE - Début du XX^e siècle

Boîte en laque en forme de pêche de longévit.

Accidents.

H. 12 - L. 17 - P. 17 cm

100 / 150 €

144 CHINE - XIX^e siècle

Vase bouteille en porcelaine émaillé rouge et or de dragons et vases fleuris, col coupé, monté en lampe.

H. 41,5 - Diam. 23 cm

Accidenté, restauré.

250 / 300 €

145 CHINE - XX^e siècle

Lot de trois poissons articulés en métal émaillé.

L. max. : 18 cm

20 / 30 €

146 CHINE - XX^e siècle

Boîte couverte formé d'un cabochon de jade blanc sculpté en léger relief de deux personnages sur une barque.

H. 7 - L. 15 - P. 13 cm

300 / 400 €





144



146

- 147 Bouteille en verre** gravé de moulins et pampres de vigne.
Travail hollandais du XVIII^e siècle.
Manque le bouchon.
H. 25 - L. 13 cm 50 / 80 €
- 148 Pied de lampe** formé d'un oiseau branché en porcelaine de Saxe, d'une branche de bronze doré fleuri de porcelaine accueillant une pendulette.
Style Louis XV.
H. 26 cm 300 / 400 €
- 149 Petit flambeau** en porcelaine émaillé à l'imitation des émaux vénitiens.
Manufacture de SAMSON.
(Fausse marque de Sèvres).
H. 20 cm 30 / 50 €
- 150 Deux cendriers** formés d'une tranche d'agate.
H. 15,5 - L. 19 cm 20 / 30 €
- 151 Paire d'appliques** à trois lumières en bronze ciselé et doré ; à l'amortissement un vase simulé à guirlandes de lauriers surmontant un mufle de lion ; les bras sinueux et feuillagés supportent les bassins et bobèches à canaux.
Époque Louis XVI.
(Percées pour l'électricité ; petits rebouchages).
H. 38 - L. 32 cm 150 / 200 €
- 152 Coupe vide-poche** en bronze doré en forme de coquillage.
20 x 15 cm 50 / 80 €
- On joint :
Lot de vides-poche en métal doré et argenté en forme d'aile, de coquillage ou de feuille.
- 153 Lit d'alcôve** garni de tissus à fleurs bleues.
H. 96 - L. 209 - P. 90 cm 30 / 50 €
- 154 Paire de canapés** à trois places garnis de tissus bruns brodés d'un motif géométrique.
H. 92 - L. 237 - P. 95 cm 150 / 200 €
- 155 Desserte** en placage d'acajou à galerie et pieds fuselés à roulettes.
Style Louis XVI.
H. 72 - L. 53 - P. 100 cm 150 / 200 €
- 156 Table basse** en bois laqué flammé.
Vers 1970.
H. 42 - L. 100 - P. 100 cm 150 / 200 €
- 157 Tapis** en laine à décor de vases fleuris.
Iran fin du XX^e siècle.
211 x 125 cm 300 / 400 €
- 158 Tapis** en laine à riche décor de jardins.
Iran, fin du XX^e siècle.
226 x 142 cm 200 / 300 €
- 159 Tapis** tufté beige à encadrement bleu.
Travail moderne.
Tâches.
348 x 247 cm 100 / 150 €



160

- 160 Commode marquetée** en quarte-feuilles de bois de rose dans des encadrements d'amarante délimités par des filets composés à méandres ; de forme rectangulaire à léger ressaut central, elle ouvre par cinq tiroirs sur trois rangs et repose sur des petits pieds cambrés.
Époque Transition Louis XV-Louis XVI.
(Restauration d'usage ; éclats).
Plateau de marbre bleu turquin.
(Petites restaurations).
H. 89 - L. 112 - P. 53 cm 800 / 1 200 €
- 161 MAISON JANSEN (dans le goût de)**
Commode en acajou vernissé partiellement gainé de papier de liège teinté à corps quadrangulaire ouvrant en façade par quatre tiroirs centraux et deux portes latérales pleines sur un intérieur à étagères. Piètement d'angle à quatre petits pieds coniques en bois noirci. Plateau rectangulaire recouvert d'une dalle de verre à la forme.
H. 85 - L. 168 - P. 43 cm 800 / 1 000 €
- 162 Fauteuil** en bois naturel mouluré à dossier médaillon.
Style Louis XVI.
H. 87 - L. 57 - P. 48 cm 30 / 50 €
- 163 MAISON BAGUES (attribués à)**
Paire de tables d'appoint en laiton poli à deux plateaux rectangulaires enchâssant des dalles de verre églomisé sur piètement d'angle à quatre jambes tubulaires cannelées et baguées surmontées de petits glands.
H. 50 - L. 45 - P. 35 cm 200 / 300 €
- 164 Miroir octogonal** à encadrement de glaces gravées, agrafes et filets torsadés de verre bleu.
Venise, XIX^e siècle.
Petits accidents.
83 x 68 cm 300 / 400 €
- 165 Lustre** en verre incolore rose et bleu, le fût à bagues formé d'une vasque d'où s'échappe six bras de lumières en volute reliés par des chênes, fleurs et feuilles.
Venise, première moitié du XX^e siècle.
H. 82 cm - D : 62 cm 300 / 400 €
- 166 Deux chaises** à assise en fer à cheval en bois laqué gris, dossier en carquois de flèches.
Style Louis XVI.
H. 90 - L. 44 - P. 44 cm 50 / 80 €
- 167 Paire de vases-cassolettes** formant bougeoirs en porcelaine blanche et bronze ciselé et doré ; les couvercles à prises en graines présentent au revers les bobèches à raies de cœur ; les panses ovoïdes supportées par une quille et trois montants terminés en sabots caprins ; bases circulaires.
Fin du XVIII^e siècle.
H. 25 cm 300 / 400 €



161



163

- 168 Pendule de cheminée** en bronze ciselé et doré au thème de Diane, cette dernière assise sur le tambour ; le mouvement flanqué de vases feuillagés à graines ; la base à bas-relief dans le goût de Clodion ; petits pieds toupies cordelés. Le cadran émaillé (cheveux et éclats) signé « *Champion rue de la Feuillade* » indique les heures en chiffres romains et les minutes en chiffres arabes par tranches de quinze.
Fin du XVIII^e siècle.
(Suspension modifiée ; manques).
H. 41 - L. 26 - P. 9,5 cm 200 / 300 €
- 169 Coffret** en placage de poirier noirci, marqueterie de rinceaux de laiton sur fond d'écaille, le couvercle centré d'un médaillon en porcelaine représentant « *femme à la fontaine* », signé MACE et BOULANGER.
XIX^e siècle.
H. 15 - L. 28 - P. 22 cm 150 / 200 €
- 170 Pied de lampe** en bronze de patine brune formé d'un putto flûtiste.
Style Louis XV.
H. 30 cm 150 / 200 €
- 171 Paire d'appliques** en bronze doré à deux bras de lumières, le fût surmonté d'un vase.
28 x 21 cm 80 / 120 €
- 172 Petit coffret** en placage d'écaille rouge.
XIX^e siècle.
H. 6,5 - L. 10 - P. 7,5 cm 80 / 120 €
- On joint : Coffret à bijoux en émaille laiton doré.
Milieu du XIX^e siècle.
H. 7 - L. 10,5 - P. 8 cm
- 173 Miroir face à main** en argent à décor de putti.
Style Rocaille.
Poids brut : 308 g.
31 x 14,5 cm 150 / 200 €





174 Jean COCTEAU (1889-1963)

Faune, projet pour le Harper 's Bazar

Encre et mine de plomb signée, dédiée et datée 1942.

Oxydations, traces de décoloration et petites déchirures.

51 x 40,5 cm 1 000 / 1 500 €

175 Alexandre TRAUNER (1906-1993)

Projet de décor pour le ciel de lit

Gouache signée, datée 55 et dédiée « pour Micheline » en bas à gauche.

46 x 61 cm 300 / 400 €

176 Richard RANFT (1862-1931)

Adam et Eve

Pastel sur papier signé en bas à droite.

31,5 x 41 cm 150 / 200 €

177 D'après Raoul DUFY (1877-1953)

Baigneuses

Lithographie imprimée en noir et signée dans la planche.

23,5 x 32 cm 100 / 150 €

Référence : Édité par La Galerie des Peintres-Graveur, Frapier, Paris.

178 École moderne

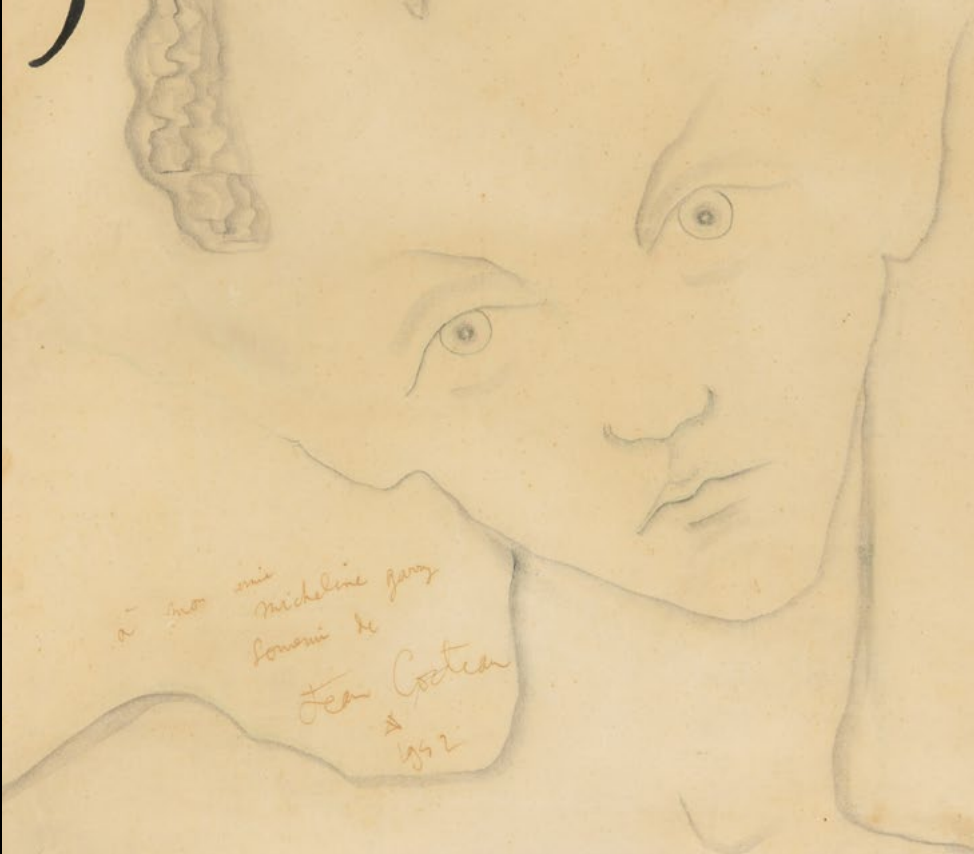
Deux jeunes femmes dans l'herbe

Huile sur toile signée FRANCESCHI en bas à droite.

60 x 73 cm 200 / 300 €



Harper's Pazaar



à ma mi
Micheline pour
Louise de
Jean Cocteau
1952

- 179 GOYARD circa 1980**
Valise en toile et cuir noir, coins renforcés, poignée, sangle de fermeture, fermeture zippée. Usures griffures.
H. 47 - L. 74 - P. 20 cm 120 / 150 €
- 180 GOYARD circa 1980**
Valise en toile et cuir noir, fermeture zippée, poignée, double sangle et fermeture sur patte de serrage. Bon état, usures et taches.
H. 40 - L. 68 - P. 16 cm 120 / 150 €
- 181 GOYARD circa 1980**
Sac de voyage en toile et cuir noir, fermeture zippée double poignée, porte nom clip de côté. Bon état, usures.
H. 30 - L. 62 - P. 23 cm 120 / 150 €
- 182 GOYARD circa 1980**
Sac de voyage en toile et cuir noir double poignée, fermeture zippée, poche extérieure zippée. Bon état.
H. 37 - L. 55 - P. 28 cm 120 / 150 €
- 183 Edouard Services**
Deux pochettes porte-document en cuir noir respectivement aux noms de Micheline MEURISSE et P.MEURISSE. 50 / 50 €
- 184 LOUIS VUITTON**
Porte agenda en toile monogram et cuir. Bon état, petite tache au coin droit. 20 / 30 €



179

180

182

181

SOUVENIRS LITTÉRAIRES & PHOTOGRAPHIQUES

- 185 ANOUILH, Jean** - *Le Directeur de l'Opéra*. Paris, La Table Ronde, 1972. In-12, 269 pp., br., couv. rempliée.

Édition originale. Un des 60 ex. num. sur Hollande Van Gelder. Bel envoi à Paul Meurisse qui dans cette pièce tenait le rôle principal (créée à la Comédie des Champs-Élysées la même année).

(On joint du même :) Cher Antoine ou l'amour raté. Paris, La Table Ronde, 1969. Édition originale. Un des 60 ex. num. sur Hollande Van Gelder. - Théâtre complet. Préface de Pol Vandromme. Lausanne, La Guilde du Livre, 1963. 2 vol. in-12, rel. éd. Impr. sur papier Bible. Envoi à Paul Meurisse.

100 / 150 €

- 186 ANOUILH, Jean** - *Nouvelles pièces grinçantes*. Paris, La Table Ronde, 1970. Pet. in-8, 598 pp., br., couv. rempliée.

Édition en partie originale pour L'Orchestre. Un des 13 ex. h. c. tirés sur vélin pur fil Lafuma, seul grand papier à part 25 autres. Envoi à Paul Meurisse : ... *En souvenir de notre première bataille ensemble à la veille d'Austerlitz ou de Waterloo...*

50 / 100 €

- 187 ANOUILH, Jean** - *L'Hurluberlu ou le réactionnaire amoureux*. Paris, La Table Ronde, 1959. In-12, 209 pp., demi-chag. rouge à coins, dos à nerfs, couv. cons., tête dor.

Édition originale. Un des 75 ex. num. sur vélin pur fil Lafuma (second grand papier après 25 Hollandes). Bel envoi à Paul Meurisse qui dans cette pièce tenait le rôle principal (créée à la Comédie des Champs-Élysées la même année).

(On joint du même :) Becket ou l'honneur de Dieu. Paris, La Table Ronde, 1959. In-12, papier jauni.

Édition originale. Bel envoi à Paul Meurisse. (On joint :) L'hurluberlu, le texte de répétition, avec quelques modifications autographes suivi d'un pressbook contenant des photos de scène.

100 / 200 €

- 188 ANOUILH, Jean** - *Pièces Noires - Nouvelles Pièces Noires - Pièces Costumées - Pièces Grinçantes - Pièces Brillantes - Pièces Roses*. Paris, La Table Ronde, 1958-1960. 6 vol. in-8, rel. éd. rodhoïdes, certains défr. avec manques.

Ex. revêtus de la signature de Jean Anouilh dont deux avec un bel envoi.

100 / 150 €

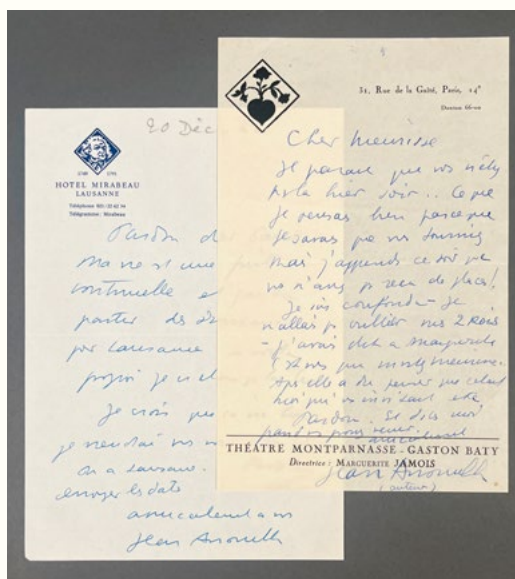
- 189 ANOUILH Jean [Bordeaux, 1910 - Lausanne, 1987]**, auteur dramatique et metteur en scène français. Ensemble important de lettres autographes signées de Jean Anouilh, avec certaines la réponse de Paul Meurisse.

- Lettre de Anouilh : « *Cher Paul Meurisse J'ai votre petit mot. les enfants, rentrés eux, m'ont en effet parlé d'un sabre mystérieux. Vous ne pouvais pas savoir la passion que j'ai pour les armes blanches et comme cela me touche. Et avec devise encore ! Ce sera ma seule arme d'académiciens car je suis déjà trop vieux pour me déguiser et me prêter à ces jeux* ».

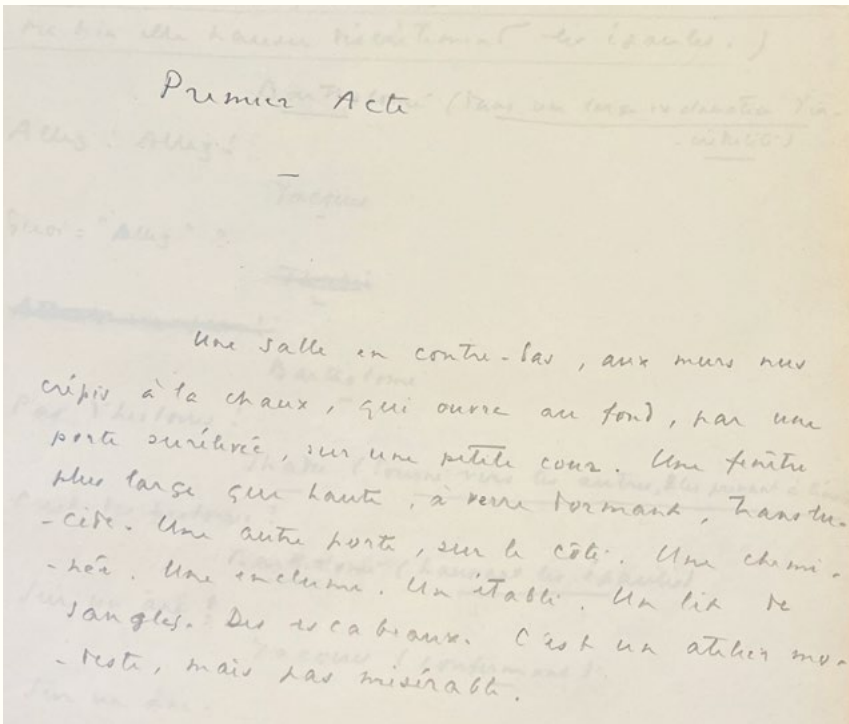
- 1 télégramme adressé à Paul Meurisse.

- 1 lettre autographe signée de Nicole Anouilh (son épouse) adressée à P. Meurisse avec sa réponse.

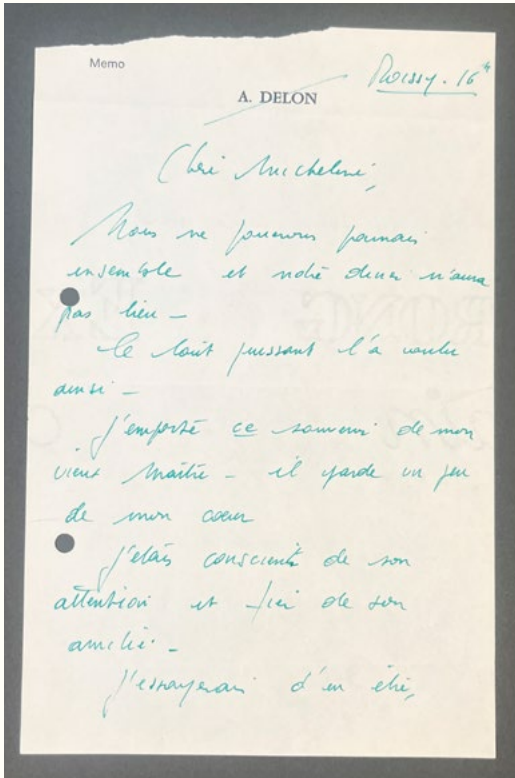
1 000 / 1 200 €



- 190 AYMÉ, Marcel** - *Bœuf clandestin*, Gallimard 1947, envoi à Micheline GARY. 50 / 100 €
- 191 AYMÉ, Marcel** - *Vogue la galère*. Paris, Grasset, 1944. In-12, 172 pp., papier jauni, br. (On joint du même :) *Le Chemin de écoliers*. Paris, Gallimard, 1946. In-12, papier jauni. Édition originale. - *Le Confort intellectuel*. Paris, Flammarion, 1949. In-12, papier jauni. Édition originale. Tous avec envoi à Micheline Gary 100 / 150 €
- 192 BAUDELAIRE, Charles** - *Les Fleurs du Mal*. Gravures de Roger Wild. Paris, Emile-Paul, 1942. Gr. in-8, 290 pp., 12 pl. h. t., br., couv. rempliée. Num. sur vergé Boucher de Docelles. Ens. 11 vol. (On joint du même :) *Les Pièces condamnées*. Ill. de P. A. Ekman. Paris, Ed. de Recloses, 1947. In-4, 18 pl. h. t. en coul., en feuilles, couv. rempliée, étui un peu défr. Ex. num. sur vélin fort. 30 / 50 €
- 193 BIBLE** - *La Bible*, traduction de la Vulgate, par Le Maistre de Sacy. *Ancien Testament* - *Nouveau Testament*. Nouvelle éd. ornée de figures gravées sur acier. Paris, Au Bureau Central, 1834-1836. 5 vol. gr. in-8, nomb. pl. h. t., texte sur deux col., demi-veau aubergine de l'ép., dos à nerfs orné. 100 / 150 €
- 194 PUGET Claude André [Nice, 1900 - Paris, 1975]**, scénariste français. Manuscrit autographe au crayon reliés demi-maroquin rouge titré sur le dos « *Un nommé Judas* ». Manuscrit titré au crayon « *Un type qu'on appelle Judas* » sur la première page ; 131 pages environ, 36 x 27 cm. Ratures et corrections, légères déchirures en bas de deux pages. Pièce en trois actes :
 - Premier acte numéroté de 1 à 52 en haut à droite (manque le numéro 42).
 - Deuxième acte numéroté de 1 à 49 en haut à droite (manque le numéro 42).
 - Troisième acte numéroté de 1 à 25 en haut à droite. 400 / 600 €



- 195 BRASSEUR Pierre** - *Ma vie en vrac*, avec envoi « à mes grands et peut-être seuls amis... », Calmann-Lévy. 20 / 30 €
- 196 CARCO, Francis** - *Rien qu'une femme*. Eaux-fortes de Maurice Asselin. Paris, Crès, 1923. In-8, 101 pp., br., couv. rempliée.
Ex. num. sur vélin pur fil. Sept eaux-fortes originales de Maurice Asselin.
(On joint :) CORBIERE, Tristan - *Les Amours jaunes*. Paris, Emile-Paul, 1943. Gr. in-8, 301 pp., br., couv. rempliée.
Num. sur vergé Boucher de Docelles.
11 gravures sur cuivre originales de Edmond Céria. 50 / 100 €
- 197 CHEVALIER Maurice [Paris, 1888 - id., 1972]**, chansonnier français.
Ensemble de 8 photos dédicacées de Maurice Chevalier toutes adressées à Paul Meurisse.
- 1 lettre avec la réponse de P. Meurisse suite à un incident lors de la venue de M. Chevalier au théâtre pour assister à une représentation où jouait P. Meurisse.
- 1 carte de vœux 1966 avec un mot de Chevalier
- 1 lettre de Paul Meurisse adressée à Maurice Chevalier sur un papier petits carreaux :
« *Merci de ce cadeau extraordinaire que vous avez fait de votre cœur. Le mot talent s'adressant à votre personne devient péjoratif par son insuffisance. Vous n'avez pas de talent. Vous êtes.* »
100 / 150 €
- 198 COCTEAU Jean [Maisons-Laffitte, 1889 - Milly-la-Forêt, 1963]**, poète et écrivain français.
Lettre autographe signée adressée à Paul Meurisse et sa femme. 1 page in-4°, au crayon de papier. (traces de pliures).
« *Mes chers amis, je pense à vous. Mon pied m'empêche d'aller jusqu'à votre chère maison. Je vous serre la main.* » 100 / 120 €
- 199 COCTEAU, Jean** - *La Machine infernale*. Pièce en 4 actes. Paris, Grasset, 1934. In-12, 224 pp., 16 pl. h. t., br., couv. rempliée. Édition originale num. sur Alfa. Envoi accompagné d'un dessin à Micheline (Gary) future épouse de Paul Meurisse. 150 / 200 €
- 200 COLETTE (Sidonie Gabrielle Colette, dite) [Saint-Sauveur-en-Puisaye, 1873 - Paris, 1954]**, romancière française.
Ensemble de 2 lettres autographes signées :
- 1 page 1/2 in-4° sur papier bleu. Elle explique avoir été malade d'une grippe pendant un mois. Puis demande des nouvelles « *Comment vont, l'un amoureux de l'autre, Micheline et le Conservatoire? En ce qui concerne le charbon je n'ai d'espoir qu'en vous. Sur cet espoir capital Micheline en avait greffer un autre, celui du salon... Je viens d'être si souffrante que j'ai besoin qu'on soit très gentil avec moi.* »
- 1 page in-4° sur papier à en-tête de son adresse. « *Ma fidèle Pauline vient chercher le petit paquet et justement elle n'a pas un gramme de Chicorée!!!* »
100 / 150 €
- 201 COLETTE** - *Chambre d'hôtel*. Paris, Fayard, 1940. In-12, 218 pp., br.
Édition originale. Envoi à Micheline Gary, future femme de Paul Meurisse.
(On joint de la même :) Sido. Paris, Ferenczi, 1930 - Journal à rebours. Paris, Fayard, 1941. Édition originale - Le Képi. Paris, Fayard, 1943. Édition originale. Toutes avec envoi à la même. - Le Blé en herbe. Paris, Flammarion, 1924, papier jauni. Envoi à Louise Guary, mère de Micheline Gary. 200 / 250 €
- 202 COURTELINÉ, Œuvres complètes**, velin d'arches, demi reliure, ornée. 150 / 200 €



203

- 203 DELON Alain [Sceaux, 1935]**, acteur français.
Lettre autographe signée adressée à Micheline Meurisse. Moissy, 1 page 1/3 in-8° à l'encre verte sur papier à en-tête « A. Delon ».
« Nous ne jouerons jamais ensemble et notre dîner n'aura pas lieu. Le tout puissant l'a voulu ainsi. J'emporte ce souvenir de mon vieux maître. Il garde un peu de mon cœur. J'étais conscient de son attention et fier de son amitié. J'essaierai d'en être toujours digne. »
100 / 150 €
- 204 DUFY - BERRE DE TURIQUE, Marcelle - Raoul Dufy.** Paris, Floury, 1930. Pet. in-4, (2) ff., 285 pp., 15 pl. h. t. dont 9 en coul., br., couv. rempliée, dos défr.
Eau-forte originale de Raoul Dufy.
100 / 150 €

- 205 FRESNAY Pierre (Pierre-Jules-Louis Loudenbach, dit) [Paris, 1897 - id., 1975]**, acteur français.
Ensemble de lettres et cartes autographes signées, certaines avec leurs réponses de P. Meurisse.
- 1 lettre dactylographiée signée avec en-tête du théâtre de la Michodière : « Comme je suis sensible à la peine que vous avez prise de m'écrire, au cours de cette brève détente dans la dure existence de tournée. sans doute n'avez pas pu joindre l'auteur au téléphone car je le sais depuis quelques temps absent de Paris. Je lui transmets donc votre lettre et vous en remercie bien cordialement ».
80 / 100 €

- 206 GENET, Jean - Notre-Dame des Fleurs. Monte-Carlo, Aux Dépens d'un Amateur (Paris, Denoël), (1943).** In-4, 265 pp., br., couv. rempliée, étui, charn. insolées.
Édition originale tirée à 350 ex. num.
"entièrement réservés aux souscripteurs."
100 / 150 €

- 207 GIRAUDOUX, Jean - Fontranges au Niagara.** Paris, Ed. des Cahiers Libres, 1932. Pet. in-8, 55 pp., br., couv. rempliée.
Édition originale num. sur vélin. Envoi à Micheline Gary, future femme de Paul Meurisse. (On joint du même :) Suzanne et le Pacifique. Paris, Emile-Paul, 1930. (Œuvres de Jean Giraudoux). Envoi à la même.
50 / 80 €

- 208 LAFORGUE, Jules - Moralités légendaires.** Avec des vignettes gravées sur bois par Daragnès. Paris, Ed. de la Banderole, 1922. In-4, 202 pp., 150 illustrations gravées sur bois dans le texte, texte encadré en sanguine avec bandeaux, br., couv. rempliée.
Ex. num. sur vélin d'Arches.
(On joint :) LAVEDAN, Henri - Reine janvier. Illustrations d'Aug. Gorguet. Paris, M. de Brunhoff, 1886. In-8, 101 pp., nombr. fig., demi-chag. rouge à coins, dos à nerfs, couv. cons., tête dor.
100 / 150 €

- 209 LAURENT, Jacques** - *Paul et Jean-Paul*. Paris, Grasset, "Les Cahiers Irréguliers", 1951. In-8, 72 pp., br., couv. rempliée.
Édition originale. Un des 200 ex. de presse num. sur Alfa Navarre. Envoi à Micheline Gary. (On joint :) Cécil SAINT-LAURENT - Un Caprice de Caroline chérie. Paris, Jean Froissart, 1951. In-8, en feuilles., couv., chem., étui. Édition originale. Un des 200 ex. num. sur papier saumon des Papeteries de Voiron.
50 / 100 €
- 210 LORRAIN, Jean** - *Voyages*. Première édition rehaussée de trente-trois bois et compositions par A. Deslignères. Paris, Edouard-Joseph, 1921. In-8, Front., 291 pp., 31 vignettes dans le texte, br.
Édition originale.
Un des ex. num. sur vélin pur fil
(On joint :) MAC ORLAN, Pierre - Pages de gloire de la Légion étrangère. Préface du Général Koenig avec seize illustrations de André Rosenberg. Paris, André Martel, 1952. In-8, 38 pp., 16 pl. h. t. en coul., br., couv. rempliée.
Ex. num. sur vélin 100 / 150 €
- 211 MALRAUX André [Paris, 1901 - Créteil 1976]**, écrivain et homme politique français.
Ensemble de trois lettres autographes signées adressées à Micheline Meurisse, Papier à en-tête de Verrières avec un crocodile sur la gauche 1971, 1976, 1979 ; 1 page in-8. Ainsi qu'une carte de visite bordée de noir avec un petit mot. 50 / 100 €
- 212 MALRAUX, André** - *Le Miroir des Limbes*. Lazare. Paris, Gallimard, 1974. In-12, 253 pp., br.
Édition originale. Envoi à Micheline et Paul Meurisse.
(On joint du même :) *Le Triangle noir*. Paris, Gallimard, 1970. Édition originale - *Le Miroir des Limbes*. Hôtes de passage. Paris, Gallimard, 1975. Édition originale - *La Tête d'obsidienne*. Paris, Gallimard, 1974. In-8. Édition originale. Envois aux mêmes.
150 / 200 €
- 213 MARTIN DU GARD, Roger** - *Les Thibault*. Paris, Gallimard, 1953. 7 vol. in-12, cart. de Paul Bonnet lég. passés. 50 / 80 €
- 214 Non venu**
- 215 MEURISSE Paul [Dunkerque, 1912 - Paris, 1979]**, acteur français.
Important ensemble de photographies in-4°, de télégrammes et cartes de visites de personnes du monde du spectacle (François Chalais, Louis de Funès, Gérard Oury, Jacques Sallebert, Marcel Achard...) et monde de la politique de l'époque. Pour féliciter Paul Meurisse pour sa médaille de la Légion d'honneur ou celle des arts et des lettres. Courriers divers.
400 / 500 €
- 216 MEURISSE Paul [Dunkerque, 1912 - Paris, 1979]**, acteur français.
Ensembles de cinq lettres autographes signées de Paul Meurisse adressées à différents acteurs et professeur de Médecine, ainsi qu'une très belle lettre d'amour adressée à sa femme, trois autres billets d'amour et une photo dédiée à son épouse.
- Texte d'un télégramme adressé Gabin « *Je vous propose de renvoyer à leurs cultures les paysans qui envahissent notre profession* ».
- Lettre pour Jean Pierre Melville « *Insolent dites vous ! oui monsieur je l'étais. Hélas, j'ai pris tant d'antibiotiques que je me sens très con. Rassurez vous, je me bourre d'antibiocons pour retrouver mes tics* ».
- Lettre d'amour à Micheline « *Il est 2 heures - donc le 23 juin 1976. Je cherche - en vain - l'être qui a pu m'apporter le plus de bonheur et de joies dans ma vie. Je t'entends respirer dans la chambre à coté de la mienne. Et j'ai trouvé - C'est toi* ».
(On joint :) une copie d'une lettre à Bernard Blier.
200 / 300 €

217 [MEURISSE Paul]

Ensemble de lettres autographes ou dactylographiées la plus part signées adressées à Micheline Meurisse suite au décès de son mari Paul Meurisse. Nombreuses lettres de condoléances de personnes du monde du théâtre ou cinéma et politique : Jean Gabin, Michel Audiard, Suzanne Flon, Philippe Labro, Michel Piccoli, André Roussin, Jean Dutourd, Simone Berriau, René Clair, Jean Yanne et Mimi, Jacques Chirac.
(On joint :) une photographie dédiée de Jean Marais à Micheline.
(Encre de la dédicace effacée).

100 / 200 €

218 [MEURISSE Paul]

Très important ensemble de lettres et cartes autographes pour la plus part signées et lettres dactylographiées signées adressées à Paul Meurisse. Beaucoup de lettres et mots de félicitations au sujet de représentations théâtrales où jouaient Paul Meurisse.

- Jean Poiret : « *Je n'ai pas voulu hier soir me mêler à la foule qui se pressait en coulisses malgré le vif désir que j'avais de vous dire mon admiration, mon enthousiasme pour votre interprétation ; mais avant que le rideau se lève sur la représentation ce soir. Je voudrais que vous sachiez que vous êtes prodigieux d'intelligence* ».

- Michel Roux : « *Permettez-moi de vous admirer pour votre talent, votre patience, votre humilité en face de votre métier, votre « professionnalisme » exemplaire* ».

Autres acteurs et réalisateurs : Louis de Funès, Alain Delon, Jean Pierre Melville, Gérard Oury...

100 / 200 €

219 [MEURISSE Paul]

Photos encadrées :

- Lot de différentes photos encadrées de Paul Meurisse à différentes époques.

- 1 album de photos sur Micheline, son épouse.

- Diverses photos de souvenirs de voyages.

100 / 200 €

220 MEURISSE Paul [Dunkerque, 1912 - Paris, 1979],
acteur français.

Ensemble de lettres autographes dont une signée.

- Paris, 9 août 1961 adressée à Yves Montand intitulé « *Circulaire* » signée des initiales ; 3 pages 1/2 in-4°. « *Madame Édith Piaf, dans ses mémoires (France Dimanche) a bien voulu faire une large part à nos relations précédant ma mobilisation. Néanmoins il semble que ses souvenirs soient défailants quand elle m'accorde des mérites qui doivent probablement appartenir à un autre. Afin d'éviter par la suite, de semblables erreurs, je vous propose d'organiser un congrès des « anciens amants d'Edith Piaf » (A. A. E. P.) que l'on pourrait tenir dans la grande salle du palais de la mutualité. Afin que chacun puisse situer avec exactitude, des événements qui risquent de s'enchevêtrer dans l'esprit de notre présidente en raison même de l'abondance de la matière.* »

- Paris, 24 mai 1961, 1 page 1/3 in-4° adressées à André Malraux . « *Il m'est impossible d'écrire les mots qu'un comédien devrait employer s'adressant à son ministre. La chose est trop injuste et trop abominable. Pardonnez moi de vous dire simplement que ma femme et moi voudrions pouvoir prendre votre peine à notre compte si cela pouvait soulager votre douleur.* »

- Adressée à Jean Anouilh, 24 avril 1962 ; 1 page 1/3 in-4°. « *J'ai retravaillé le rôle une nouvelle fois avec beaucoup d'attention et mes doutes sont devenus une certitudes. Je ne suis vraiment pas le personnage et mon interprétation ne pourrait que desservir la pièce. J'ai trop le désir de retrouver le plus vite possible l'ambiance des répétitions de l'Hurluberlu et la faire pour ne pas repousser le risque qu'instinctivement je flair dans le rôle* ».

- Adressée à Jean Claude Brial, 18 mai 1971 ; 2 pages in-12°. Au sujet de la pièce « *Au ciel de lit* » : « *Je tiens à vous redire combien vous êtes remarquable d'humour, de tendresse et d'émotion. J'adore cette pièce et vous y êtes merveilleux. J'ai dit à Caroline Cellier qu'elle est une grande comédienne.* »

- Adressée au Palais de l'Elysée, 31 janvier 1965 ; 1 page in 8°. sur papier petit carreaux perforé. Lettre de remerciement pour une invitation du Général De Gaulle à la réception du 12 février 1965.

100 / 200 €

221 MEURISSE Paul [Dunkerque, 1912 - Paris, 1979],
 acteur français.
 Diplôme de gymnastique au nom de Paul MEURISSE. Mars 1919.
 11 x 14 cm 100 / 200 €

222 MEURISSE Paul [Dunkerque, 1912 - Paris, 1979],
 acteur français.
 Important lot de photographies non signées de différents films où a joué Paul Meurisse.
 - « *La dame de onze heures* » 1947
 avec Pierre Renoir, Pierre Louis...
 - « *Je suis un moucharid* » 1952
 avec Madeleine Robinson...
 - « *La tête contre les murs* » 1959
 avec Pierre Brasseur, Aznavour, Jean Pierre Mocky...
 - « *Maria au bout du monde* » 1951
 avec Jacques Berthier, Denise Cardin...
 - « *L'inspecteur Sergil* » 1946
 avec René Blancard, Raymond Loyer...
 - « *Monsieur Chasse* » 1946.
 - « *Scandale* » 1948
 avec Odette Joyeux, Dinan...
 - « *Le colonel Durand* » 1948
 avec Louis Seigner, Michèle Martin...
 - « *La Castiglione* » 1954
 avec Yvonne de Carlo...
 - « *Sérénade au bourreau* » 1951
 avec Thilda Thamar, Gérard Landry...
 - « *Ne bougez plus* » 1941
 avec Annie France, Guillaume de Sax...
 - « *Le jeu de la vérité* » 1961
 avec Robert Hossein, Nadia Gray, Jean Servais, Tiny Yong...
 - « *Marie Octobre* » 1958
 avec Serge Réggiani, Danielle Darieux, Bernard Blier, Paul Guers...
 - « *Les carillons sans joie* » 1961
 avec Danny Carel, Raymond Pellegrin...
 - « *Macadam* » 1946.
 - Photos diverses.

100 / 200 €

223 MEURISSE Paul [Dunkerque, 1912 - Paris, 1979],
 acteur français.
 Lot de photographies de Paul Meurisse en famille ou photos de sa femme Micheline ainsi que leur album de mariage civil. Certaines photos sont en couleurs. Toutes non signées.
 (On joint :) Un nommé judas, le texte de répétition avec quelques annotations, avec quelques modifications autographes suivi d'un pressbook et le pressbook de la tournée.

80 / 100 €

224 MEURISSE Paul [Dunkerque, 1912 - Paris, 1979],
 acteur français.
 Important lot de photographies de Paul Meurisse en portrait ou bien en famille. Ainsi que des tirages du film de Jean Renoir « *Déjeuner sur l'herbe* ». Photos de Paul Meurisse accompagné de Sophia Loren, Simone Signoret dans « *les diaboliques* », Lino Ventura, photo de Signoret au bras de Montand, et un grand cliché où se trouve une quarantaine d'acteurs de théâtre ou cinéma : Michel Simon, Micheline Presle, Jean Rochefort, Annie Girardot, Michel Roux, Ceccaldi, J.P Marielle...
 Toutes les photos sont non signées.

80 / 100 €



225 MEURISSE Paul [Dunkerque, 1912 - Paris, 1979]
 Réunion de textes de répétitions de théâtre ayant appartenu à Paul Meurisse, la plupart avec annotations de travail manuscrites :
 « *Mon père avait raison* » (avec annotation manuscrite des horaires de répétition).
 « *La foire d'empoigne* », « *Un sale égoïste* », « *Cher menteur* » « *L'autre valse* » avec indication manuscrite de représentation « *Le directeur de l'opéra* », « *Don Juan aux enfers* », « *Domino* », « *Jules César* », « *L'œil du monocle* » film de Georges LAUTNER.

50/100€

226 MEURISSE Paul [Dunkerque, 1912 - Paris, 1979]
 Filmographie, pressbook trois volumes.

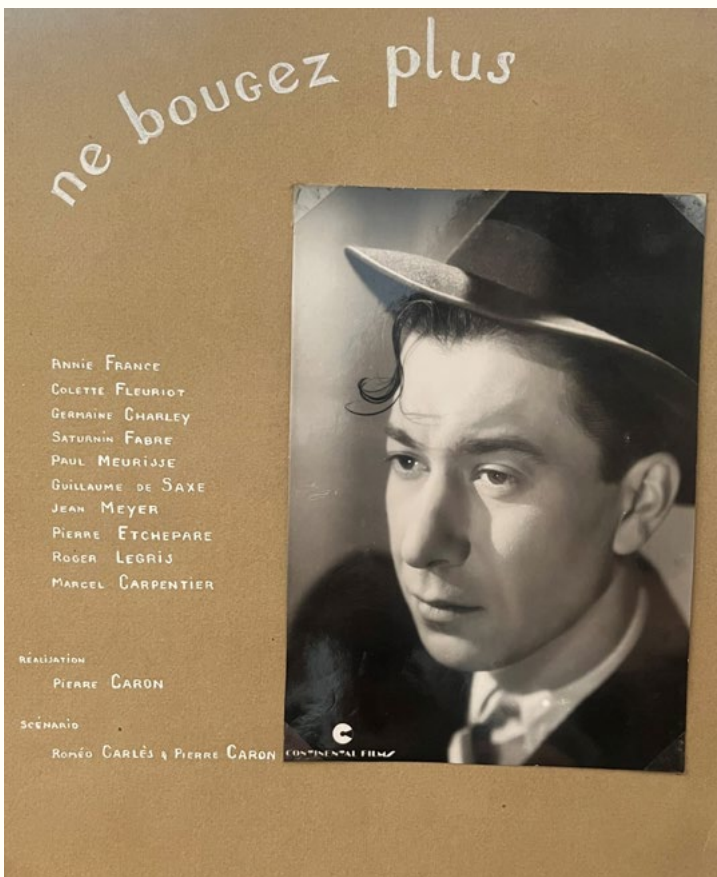
50 / 100 €

227 MEURISSE Paul [Dunkerque, 1912 - Paris, 1979]
 Réunion de trois albums de photos de scène ou de tournage de film dont :
 « *Le colonel Durand* », « *La ferme aux loups* », « *Marie la misère* », « *L'insaisissable Frédéric* », « *Monsieur Chasse* », « *Ne bougez plus* », « *Montmartre-sur-Seine* », « *Mariage d'amour* ». Manques.

150/200 €

228 MEURISSE Paul [Dunkerque, 1912 - Paris, 1979],
 acteur français.
 Important lot de coupures de journaux, 3 affiches et revues avec des articles sur Paul Meurisse :
 - 2 numéros du *Théâtre*, 1963, 1970.
 - 1 numéro de *Ciné Revue*, 1972.
 - 1 numéro de *Jours de France*, 1965.
 - 1 numéro de *Téléobs*, 1999.
 - 1 numéro de *Télé magazine*, 1960.

80 / 120 €



229 [MEURISSE Micheline]

Livre d'Or du restaurant *Esperia* (parents de Micheline Meurisse).

Livre d'or du restaurant des parents de Micheline Gary épouse Meurisse avec de nombreuses dédicaces, autographes et dessins. Format in-8°, assez bon état : Yves Montand, Marcel Achard, Jean Vertex, Jean Sarment, Danielle Darrieux, Ray Ventura, Gaby Morlay, Marie Bell, Arletty, Colette, Piaf, Maria casares, Jean Marais, Madeleine Laffon, Raymond Pellegrin, Serge Lifar... Dessins de Carco, Cocteau, Guy Arnoux et autres...

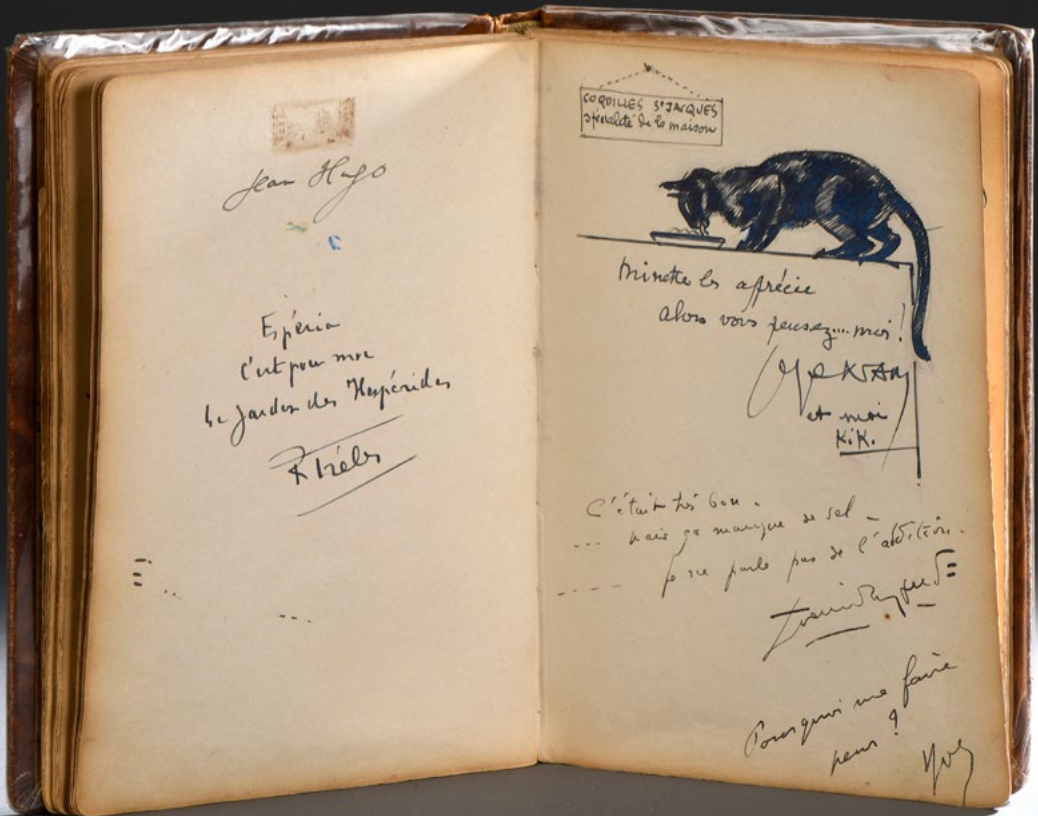
500 / 600 €

230 [MEURISSE Micheline]

Lettre de Micheline Meurisse autographe signée adressée à Jean Anouilh. Neuilly, 2 février 1978 ; 1 page 1/2 in-4°. Lettre émouvante suite au décès de son mari.

« De toutes les voix qui se sont élevées après la mort de Paul, je n'attendais, je n'espérais entendre que la vôtre. Je n'ai pas été déçue. L'hommage que vous rendez à Paul m'a bouleversée. Parce qu'une fois de plus, comme Paul me l'a si souvent fait remarquer à propos de telle ou telle réplique de vous qu'il avait tant de plaisir à dire, vous avez trouvé les mots justes ; et pour parler de ce qui vous unissait. Paul vous a estimé et admiré plus qu'aucun homme de son métier. Jusqu'au dernier jour ».

100 / 120 €



231 [MEURISSE Paul et Micheline]

Lot de lettres manuscrites signées adressées à Micheline ou à Paul Meurisse.

Un Album de photos de Micheline et Michel Auclair. Lot de photos diverses (Micheline, Michèle Alfa 1^{ère} épouse de Paul, Charles Colin, Chien de Jean Marais signée, Simone Signoret, Françoise Fabian, Charles Colin Wood...).

80 / 100 €

232 MIRANDE, Yves - Souvenirs. Ill. de Don Pierre Payen et Sem. Paris, Fayard, 1952. In-12, br.

(On joint du même :) Octave. Comédie en un acte. P., Lib. Théâtrale, 1936 - Un tout petit voyage. P., G. Ondet, 1912 - Un petit Béguin. P., Lib. Théâtrale, 1910 - Pascal JARDIN - La Guerre à neuf ans. P., Grasset, 1971. (On joint du même :) Je te reparlerai d'amour. P., Julliard, 1975 (2 ex.) - Le Nain jaune. P., Julliard, 1978 - René de OBALDIA - Poèmes. Innocentines. P., Grasset, 1977 - Simone SIGNORET - Le Lendemain, elle était souriante... P., Seuil, 1979 - Claude-André PUGET - La Nuit des temps. Préface d'Aragon avec un portrait de l'auteur par Jean Cocteau. Lausanne, Clairefontaine, 1947 - (Du même :) Le grand Poucet. Conte en trois actes. P., Stock, 1959 - Félicien MARCEAU - L'Homme en question. Théâtre. P., Gallimard, 1974 - Jacques ISORNI - Le dernier royaume ou la mélancolie de la puissance. P., Flammarion, 1963 - Charles PASQUA - L'Ardeur nouvelle. P., Albin Michel, 1985 - Joseph KESSEL - Mermoz. Ill. de Roger Parry. P., Gallimard, 1939 - Irwin SHAW - De Tout pour faire un monde. P., Presses de la Cité, 1951 - Terence RATTGAN - Separate Tables. Two Plays. Londres, Samuel French, 1956. Ens. 18 vol. tous dédiés par les auteurs à Micheline ou Paul Meurisse, sauf Mermoz dédié par l'illustrateur.

200 / 300 €

233 PHOTOS D'ACTEURS DIVERS

Ensemble de photographies dédiées d'acteurs et actrices, en noir et en couleurs ainsi qu'un carnet d'autographes de « La Kermesse aux Étoiles 1950 » et le programme de la pièce « Le Limier » avec les signatures de Patrick Bruel et Jacques Weber.

Photos signées de : Jean Marais, Catherine Deneuve, Jean Richard, Line Renaud, Polnareff, Alain Delon, Mireille Mathieu.

80 / 100 €

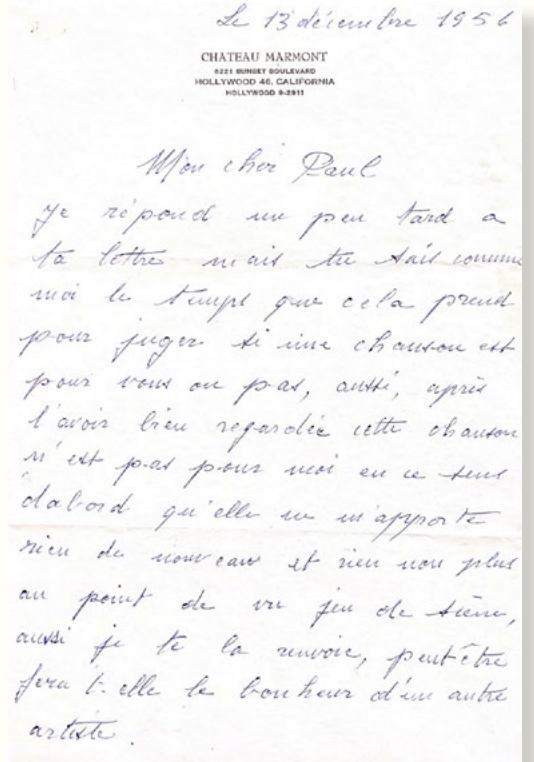
234 PIAF, Édith (Giovanna Gassion, dite) [Paris, 1915 - id., 1963], chanteuse française.

Lettre autographe signée « Edith » adressée à Paul Meurisse. Château Marmont, Hollywood, 13 décembre 1956, 1 page 1/2.

« Je répond un peu tard à ta lettre mais tu sais comme moi le temps que cela prend pour juger si une chanson est pour vous ou pas, aussi, après l'avoir bien regardé cette chanson n'est pas pour moi en ce sens d'abord qu'elle ne m'apporte rien de nouveau et rien non plus au point de vue jeu de scène, aussi je te l'a renvoie peut-être fera t'elle le bonheur d'un autre artiste. »

(On joint :) 2 télégrammes de Edith Piaf à Paul Meurisse.

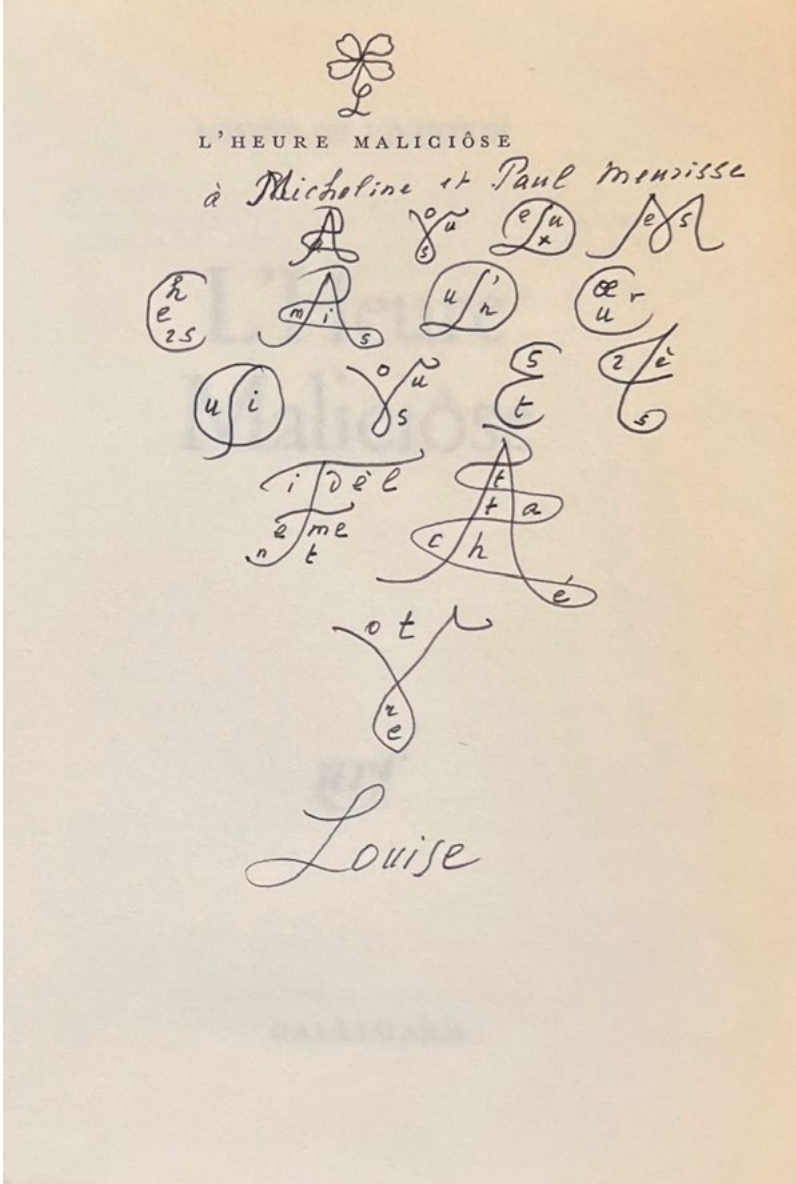
500 / 800 €



234

Edith

- 235 RENOIR, Jean** - *Orvet*. Pièce en trois actes. Paris, Gallimard, 1955. In-12, 202 pp., demi-chag. rouge à coins, dos à nerfs, couv. cons., tête dor.
Long envoi à Paul Meurisse qui avait créé le rôle principal "Georges" dans cette pièce créée au Théâtre de la Renaissance en 1955. Il y incarnait un auteur dramatique en proie à un monde imaginaire inspiré de la Petite Sirène d'Andersen.
150 / 200 €
- 236 RENOIR, Jean [Paris, 1894 - Beverly Hills, 1979]**, réalisateur français de cinéma.
Ensemble important de lettres autographes ou dactylographiées signées de Jean Renoir Beaucoup sur un papier très fin datées de Beverly Hills et adresse imprimée 1273 Leona drive California USA. 3 lettres autographes ou dactylographiées signées de son épouse Dido. Certaines ont la réponse de Paul Meurisse.
200 / 300 €
- 237 TILLIER, Claude** - *Mon Oncle Benjamin*. Nouv. éd. illustrée d'un portrait-frontispice et de 42 dessins de Sahib gravés sur bois par Prunaira. Avec une préface par Monselet. Paris, Conquet, 1881. 2 vol. in-8, XVIII, 218, 234 pp., qqs. rouss., demi-mar. bleu nuit à coins, dos à nerfs, couv. cons., tête dor.
(On joint :) VILLON, François - Œuvres. Texte révisé et préface par Jules de Marthold. 90 illustrations en deux teintes par A. Robida. Paris, Conquet, 1897. In-8, XXXV, 340 pp., nombr. fig., demi-mar. rouge à coins, dos à nerfs orné, couv. cons., tête dor., charn. frottées (V. CHAMPS).
Tiré en tout à 350 ex., celui-ci sur vélin du Marais à la cuve.
100 / 150 €
- 238 VERLAINE, Paul** - *Les Poètes maudits*. Nouv. éd. orné de six portraits par Luque. Tristan Corbière, Arthur Rimbaud, Stéphane Mallarmé, Marceline Desbordes-Valmore, Villiers de l'Isle-Adam, Pauvre Lelian. Paris, Léon Vanier, 1888. In-12, 102 pp., 6 portraits, tache claire angulaire sur le front., demi-mar. vert bronze à coins, un peu passé, dos à nerfs orné, couv. cons., tête dor. (DEVAUCHELLE).
Deuxième édition en partie originale. Contenant deux poésies inédites de Rimbaud : *le Cœur volé* et *Tête de faune*.
100 / 200 €
- 239 VILMORIN, Louise de** - *L'Heure malicieuse*. Paris, Gallimard, 196. In-8, 310 pp., br.
Édition originale.
Envoi à Micheline et Paul Meurisse (calligraphié d'une manière curieuse).
50 / 100 €
- 240 VILMORIN André de**, *Essai sur Louis De Vilmorin*, poète d'aujourd'hui.
Avec envoi à Paul et Micheline MEURISSE.
30 / 50 €
- 241 VILMORIN Louise de [Verrières-le-Buisson, 1902 - id., 1969]**, écrivain français.
Ensemble de 3 cartes autographes signées avec dessins adressées à Paul et sa femme Micheline.
Dessins représentants des trèfles avec un petit texte dans chaque pétales. « *A vous deux trésors chéris, j'envoie d'un cœur fidèle et très affectueux mes vœux les meilleurs de joyeux Noël et de très heureuse nouvelle année Votre Louise* ».
Et un mot de Paul Meurisse pour Louise de Vilmorin en forme de Cœur. « *En échange je vous envoie mon cœur je garde précieusement votre trèfle. P M* ».
500 / 600 €
- 242 VOLTAIRE** - *Œuvres complètes*. Paris, P. Dupont, 1823-1827. 71 vol. in-8, nombr. fig. en taille douce grav. d'après Moreau, les mêmes que celles de l'édition de Kehl, demi-bas. fauve de l'ép., dos lisse orné, étiquettes de mar. vert ou rouge., trois coiffes avec accros ou pet. manques, qqs. pet. fentes aux charn.
150 / 200 €
- 243 VON STROHEIM Erich [Vienne, 22 sept 1885 - Maurepas, 12 mai 1957]**, acteur - écrivain - réalisateur d'origine Austro-Hongroise américain.
Très belle photo en noir et blanc dédicacée à Paul Meurisse. 1950. Écriture en rouge.
27,5 x 22,5 cm à vue. Encadrement simple noir.
« *À mon ami Paul avec mes amitiés et mes meilleurs vœux... C'est écrit avec le sang de mon cœur !* »
200 / 300 €



OGER - BLANCHET

EXPERTISES – VENTES AUX ENCHÈRES

CONDITIONS DE VENTE

Tout bordereau d'adjudication demeuré impayé auprès de la SVV OGER-BLANCHET ou de la SELARL Adrien BLANCHET ou ayant fait l'objet d'un retard de paiement est susceptible d'inscription au Fichier TEMIS.

I. CATALOGUE

Les mentions figurant au catalogue sont établies par OGER-BLANCHET, de la SELARL Adrien BLANCHET et les experts indépendants mentionnés au catalogue. Elles ne sont que l'expression de leur perception du lot et ne sauraient constituer la preuve d'un fait.

Les acquéreurs potentiels sont invités à examiner les biens avant la vente aux enchères. En sus des expositions, OGER-BLANCHET, la SELARL Adrien BLANCHET s'engage à fournir sur demande des rapports d'état. Ceux-ci seront fournis à titre indicatif et ne sauraient engager la responsabilité de leur auteur.

Toutes les indications relatives aux restaurations, incidents, accidents, ou mesures conservatoires affectant un lot sont exprimées pour faciliter son inspection par l'acquéreur potentiel. Elles restent soumises à son entière appréciation.

Par nature les lots présentés sont du fait de leur ancienneté ou statut de bien d'occasion ne peuvent être considérés comme en parfait état. L'absence d'indication relative à l'état d'un bien n'implique nullement que celui-ci soit exempt de tout défaut présent, passé, réparé. De même, la mention de quelque défaut n'implique pas l'absence de tout autre.

Les indications portées au catalogue pourront être amendées par des avis écrits ou oraux avant la vente, qui seront mentionnés au procès-verbal de la vente.

Les indications portées au catalogue engagent la responsabilité de OGER-BLANCHET, de la SELARL Adrien BLANCHET exclusivement pour les lots qui figurent sur son procès verbal. Les acquéreurs ne pourront exercer d'éventuel recours qu'auprès de la maison de vente qui a présenté le lot sur son procès verbal, excluant tout recours contre la seconde maison de vente ou tout recours collectif.

II. ORDRES D'ACHAT

Le mode normal pour enchérir consiste à être présent dans la salle des ventes.

Néanmoins, OGER-BLANCHET, la SELARL Adrien BLANCHET accepte d'exécuter les ordres d'achat, fixes ou téléphoniques, qui lui auront été communiqués par écrit jusqu'à deux heures avant la vente. Une pièce d'identité et les coordonnées bancaires de l'enchérisseur pourront être demandées. OGER-BLANCHET, la SELARL Adrien BLANCHET se réserve également le droit de requérir un dépôt de garantie.

Ce service est fourni à titre gracieux. OGER-BLANCHET, la SELARL Adrien BLANCHET ne pourra engager sa responsabilité en cas de d'erreur ou d'omission dans l'exécution de l'ordre.

III. ENCHERES LIVE

Des enchères Live peuvent être portées sur différents site internet spécialisés, selon les conditions d'utilisation et frais propre à chaque plateforme. De manière non exhaustive :

- Drouotlive.com : 1,5% HT
- Interenchereslive.com : 3% HT

- Invaluable.com : 3% HT
OGER-BLANCHET, la SELARL Adrien BLANCHET ne saurait être tenu pour responsable de l'interruption d'un service Live en cours de vente ou de tout autre dysfonctionnement de nature entraver les enchères.

L'interruption d'un service d'enchères Live en cours ne justifie pas nécessairement l'arrêt de la vente aux enchères par le commissaire-priseur.

IV. VENTE

La vente s'effectue dans l'ordre des lots du catalogue. Toutefois, OGER-BLANCHET, la SELARL Adrien BLANCHET se réserve le droit de déplacer, de réunir ou de séparer des lots pendant la vente.

L'adjudicataire est l'enchérisseur ayant porté l'enchère la plus élevée, pourvu qu'elle soit égale ou supérieure au prix de réserve éventuellement stipulé par le vendeur.

Dans le cas où un prix de réserve aurait été stipulé, OGER-BLANCHET, la SELARL Adrien BLANCHET se réserve le droit de porter des enchères pour le compte du vendeur jusqu'à ce que le prix de réserve soit atteint. Le vendeur n'est pas autorisé à porter lui-même des enchères directement ou par le biais d'un mandataire.

En cas de double enchère reconnue par le commissaire-priseur, le lot sera immédiatement remis en vente, les personnes présentes pouvant concourir à son adjudication.

Tout enchérisseur s'engage à régler personnellement et immédiatement le prix d'adjudication augmenté des frais et taxes exigibles. Il est présumé agir pour son propre compte, sauf convention contraire préalable à la vente et passée par écrit avec OGER-BLANCHET, la SELARL Adrien BLANCHET.

V. PAIEMENT

COMMISSION

En sus du prix d'adjudication, l'adjudicataire devra acquitter des frais et taxes suivants : 24 % HT soit 28,8 % TTC sur le montant de l'adjudication. Pour les lots réalisés en vente judiciaire, les frais s'élèvent à 12 % HT soit 14,4 % TTC. Ils sont signalés par le signe *.

Les lots précédés du sigle * sont la propriété d'un des actionnaires, salariés, de OGER BLANCHET ou de la SELARL Adrien BLANCHET suite à un sinistre. Les lots précédés du signe + sont soumis à des frais complémentaires de 5,5%. Ces frais seront remboursés en cas d'exportation hors de l'Union Européenne.

MOYENS DE PAIEMENT

Le paiement a lieu au comptant, pour l'intégralité du prix, des frais et des taxes. Les moyens de paiement acceptés sont les suivants :

- Espèces :
 - Jusqu'à 1 000 euros
 - Jusqu'à 15 000 euros pour les particuliers n'ayant pas leur domicile fiscal sur le territoire de la République française, sur présentation d'une pièce d'identité.

- En ligne : <http://www.ogerblanchet.fr/paiement/>

- Chèque bancaire ou postal sur présentation d'une pièce d'identité ou d'un Kbis datant de moins de trois mois. La délivrance sera différée jusqu'à 4 semaines suivant la date d'encaissement du chèque.

- Virement bancaire, provenant du compte de l'acheteur et indiquant le numéro du bordereau.
- Carte de crédit : VISA ou MASTERCARD exclusivement des frais de transactions s'appliquent pour les paiements supérieurs à 30 000 €.

DÉFAUT DE PAIEMENT

Le délai de règlement des sommes dues ne peut dépasser soixante jours à compter de la date d'émission du bordereau. Passé ce délai, des frais forfaitaires de recouvrement d'un montant de 30 € HT s'appliquent.

À défaut de paiement par l'adjudicataire, après mise en demeure restée infructueuse, le bien est remis en vente à la demande du vendeur sur réitération des enchères ; si le vendeur ne formule pas cette demande dans un délai de trois mois à compter de l'adjudication, la vente est résolue de plein droit, sans préjudice de dommages et intérêts dus par l'adjudicataire défaillant (Article L 321-14 alinéa 3 du Code de commerce).

En outre, OGER-BLANCHET, la SELARL Adrien BLANCHET se réserve le droit de réclamer à l'adjudicataire défaillant :

- Des intérêts au taux légal majoré de 10 points (article L 441-10 II du Code de commerce)
- Le paiement de la différence entre le prix d'adjudication initial et le prix d'adjudication sur réitération des enchères s'il est inférieur, ainsi que les coûts engendrés par cette nouvelle enchère.
- Le remboursement des coûts engendrés par cette défaillance.

OGER-BLANCHET, la SELARL Adrien BLANCHET se réserve également le droit de procéder à toute compensation avec des sommes dues à l'adjudicataire défaillant.

VI. RETRAIT

Le lot ne sera délivré à l'acquéreur qu'après encaissement de l'intégralité du prix, des frais, et des taxes (Article L 321-14 alinéa 2 du Code de commerce).

Sauf instructions précises, le lot qui n'aura pas été retiré par l'acquéreur le lendemain de sa vente avant 10h en salle sera entreposé à ses frais au sous-sol de l'hôtel Drouot. Le magasinage n'engage pas la responsabilité de la SELARL Adrien BLANCHET à quelque titre que ce soit.

Les autres lots sont à retirer dans les locaux de OGER-BLANCHET, 22 rue Drouot. Au-delà d'un délai de trente jours de stockage gratuits, celui-ci sera facturé : 1,2 € TTC par jour calendaire.

VII. EXPÉDITION

À compter du prononcé de l'adjudication, toute perte, vol ou accident qui surviendrait lors de l'expédition du lot, sa manutention ou son transport ne saurait engager la responsabilité de OGER-BLANCHET, de la SELARL Adrien BLANCHET (article 1196 du Code civil). Il appartient donc à l'acheteur de faire assurer ses lots dès le prononcé de l'adjudication.

Toute expédition sera à la charge financière exclusive de l'acheteur. Son montant sera établi par devis. Cette expédition ne pourra être effectuée qu'après réception d'une lettre de décharge de responsabilité et complet paiement des frais d'envoi.

EXPORTATION

La sortie d'un lot du territoire français peut être soumise à autorisation administrative. Les formalités d'exportation (demandes de certificat de bien culturel, licence d'exportation) sont à la charge exclusive de l'acheteur. Si OGER BLANCHET, la SELARL Adrien BLANCHET est sollicité pour effectuer ces formalités, l'ensemble des frais engagés sera à la charge du demandeur.

La délivrance des documents de sortie du territoire peut requérir un délai de 2 à 5 mois. Le retard ou le refus de délivrance ne saurait justifier un retard de paiement, une annulation ou une résolution de la vente.

VIII. PROPRIÉTÉ INTELLECTUELLE

La vente n'emporte pas le droit de reproduction et de présentation de l'œuvre au profit de l'adjudicataire.

IX. COMPÉTENCES LÉGISLATIVE ET JURIDICTIONNELLE

Les présentes conditions de vente sont régies par la loi française et seuls les tribunaux de Paris seront compétents en cas de litige.

Toutes les actions en responsabilité civile engagées à l'occasion des prises et des ventes volontaires et judiciaires de meubles aux enchères publiques se prescrivent par cinq ans à compter de l'adjudication ou de la prise (article L. 321-17 du Code de commerce).

La participation aux enchères de cette vente implique l'adhésion pleine et entière aux présentes conditions de vente.

INCIDENTS DE PAIEMENT

FICHIER DES RESTRICTIONS D'ACCÈS DES VENTES AUX ENCHÈRES (TEMIS)

« Tout bordereau d'adjudication demeuré impayé après de la SVV OGER-BLANCHET ou de la SELARL Adrien BLANCHET ou ayant fait l'objet d'un retard de paiement est susceptible d'inscription au Fichier des restrictions d'accès aux ventes aux enchères (« Fichier TEMIS ») mis en œuvre par la société Commissaires-Priseurs Multimédia (CPM), société anonyme à directeur, ayant son siège social sis à (75009) Paris, 37 rue de Châteaudun, immatriculée au registre du commerce et des sociétés de Paris sous le numéro 437 868 425.

Le Fichier TEMIS peut être consulté par tous les structures de vente aux enchères opérant en France abonnées à ce service. La liste des abonnés au Service TEMIS est consultable sur le site www.interencheres.com, menu « Acheter aux enchères », rubrique « Les commissaires-priseurs ». L'inscription au Fichier TEMIS pourra avoir pour conséquence de limiter la capacité d'enchérir de l'enchérisseur auprès des Professionnels Abonnés au service TEMIS. Elle entraîne par ailleurs la suspension temporaire de l'accès au service « Live » de la plateforme www.interencheres.com gérée par CPM, conformément aux conditions générales d'utilisation de cette plateforme.

Dans le cas où un enchérisseur est inscrit au Fichier TEMIS, la SVV OGER-BLANCHET ou la SELARL Adrien BLANCHET pourra conditionner l'accès aux ventes aux enchères qu'elle organise à l'utilisation de moyens de paiement ou garanties spécifiques ou refuser temporairement la participation de l'Enchérisseur aux ventes aux enchères pour lesquelles ces garanties ne

peuvent être mises en œuvre.

Les enchérisseurs souhaitant savoir s'ils font l'objet d'une inscription au Fichier TEMIS, contester leur inscription ou exercer les droits d'accès, de rectification, d'effacement, de limitation, d'opposition dont ils disposent en application de la législation applicable en matière de protection des données personnelles, peuvent adresser leurs demandes par écrit en justifiant de leur identité par la production d'une copie d'une pièce d'identité :

- Pour les inscriptions réalisées par la SVV OGER BLANCHET ou la SELARL Adrien BLANCHET : par écrit auprès de la SVV OGER-BLANCHET ou de la SELARL Adrien BLANCHET, 22 rue Drouot 75009 Paris.

- Pour les inscriptions réalisées par d'autres Professionnels Abonnés : par écrit auprès de Commissaires-Priseurs Multimédia 37 rue de Châteaudun, 75009 Paris ou par e-mail contact@temis.auction.

L'Enchérisseur dispose également du droit de saisir la Commission nationale de l'informatique et des libertés (CNIL) [3 Place de Fontenoy - TSA 80715 - 75334 PARIS CEDEX 07, www.cnil.fr] d'une réclamation concernant son inscription au Fichier TEMIS.

Pour en savoir plus sur le Fichier TEMIS, l'enchérisseur est invité à consulter nos conditions générales de ventes.

Les notifications importantes relatives aux suites de l'adjudication seront adressées à l'adresse e-mail et/ou à l'adresse postale déclarée par l'enchérisseur auprès de la structure lors de l'adjudication. L'enchérisseur doit informer la SVV OGER-BLANCHET ou la SELARL Adrien BLANCHET de tout changement concernant ses coordonnées de contact.

La SVV OGER-BLANCHET ou la SELARL Adrien BLANCHET a recours à la plateforme TEMIS opérée par la société Commissaires-Priseurs Multimédia, aux fins de gestion du recouvrement des Bordereaux impayés. Dans ce cadre, en cas de retard de paiement, les données à caractère personnel relatives aux enchérisseurs, et leurs représentants, (notamment identité et coordonnées des enchérisseurs, informations relatives à la vente, bordereaux) sont susceptibles d'être communiquées à CPM aux fins de gestion du recouvrement amiable de créance. CPM intervient en qualité de sous-traitant au sens du Règlement général sur la protection des données (Règlement UE 2016/679 du 27 avril 2016).

OGER BLANCHET

Adrien Blanchet

Commissaire priseur de ventes volontaires

22 rue Drouot 75009 Paris

Tél. : 01 42 46 96 95

contact@ogerblanchet.fr

SELARL ADRIEN BLANCHET

Commissaire priseur judiciaire

22 rue Drouot 75009 Paris

Siret 322 867 755 00017

OGER - BLANCHET

EXPERTISES – VENTES AUX ENCHÈRES

22 rue Drouot - 75009 Paris

contact@ogerblanchet.fr - Tél. : 01 42 46 96 95

ORDRE D'ACHAT / ABSENTEE BID FORM

Nom et prénom :
Adresse :
Tél. :
Mob. :
Email :

Après avoir pris connaissance des conditions de ventes, je déclare les accepter et vous prie d'acquérir pour mon compte personnel aux limites indiquées en euros, les lots que j'ai désignés ci-dessous. (Les limites ne comprennent pas les frais légaux). Dans le cas d'enchères portées par téléphone, je suis informé que la conversation est enregistrée par Drouot.

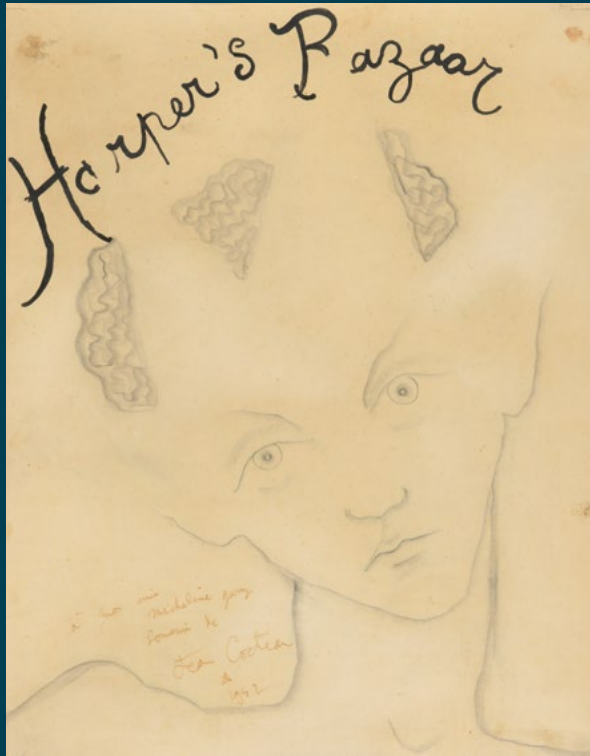
I have read the conditions of sale printed in this catalogue and agree to abide by them. I grant you permission to purchase on my behalf the following items whithim the limits indicated in euros. (The limits do not include buyer's premium and taxes). In case of Telephon Bidding, I am aware that the conversation is recorded by Drouot.

Vente aux enchères du mardi 3 octobre 2023 à 15h30 - Hôtel Drouot

LOT N°	DESCRIPTION DU LOT <i>Lot description</i>	LIMITE EN EUROS <i>Top limit of bid in euros</i>

Date :

Signature :



OGER - BLANCHET

EXPERTISES – VENTES AUX ENCHÈRES

22 rue Drouot - 75009 Paris
www.ogerblanchet.fr